



Ведомость цветового решения фасадов

Марка, поз.	Элементы	Тип отделки	Цветовой образец	Примечание
1	Стены, участки ВШ, выступающие над кровлей	Цвет Caparol 3D System Plus Ginster 90		
2	Участки стен	Цвет Caparol 3D System Plus Hell-Weiß (белый)		
3	Участки стен, цоколь	Цвет Caparol 3D System Plus Ginster 45		
4	Двери	Цвет серый (окраска в заводских условиях)		
5	Окна	Профиль ПВХ, цвет белый		
6	Кровля	Цвет RAL 3005 8017 ^{1.1}		
7	Покрытие козырька	Цвет коричневый		
8	Металлические конструкции козырька	Цвет RAL 3005 8017		
9	Элементы водостока	Цвет RAL 3005 8017		
10	Металлические ограждения пандусов, лестница на кровлю	Цвет RAL 3005 8017 ^{1.2}		

- 5. Произвести ремонт кирпичной кладки в местах разрушения известково-цементной растворной смесью, предварительно расчистив от рыхлого слабосцепившегося материала - 1м² (состав смеси см. лист АС-1.2 п.24) ^{2.1}
- 6. Трещины в кирпичной кладке расчистить, продуть сжатым воздухом и зачеканить известково-цементной растворной смесью - 16 м.п. ^{2.2}
- 7. Утепление, окраска фасадов см. лист 8.
- 8. Общая площадь отделки фасадов 1360 м²

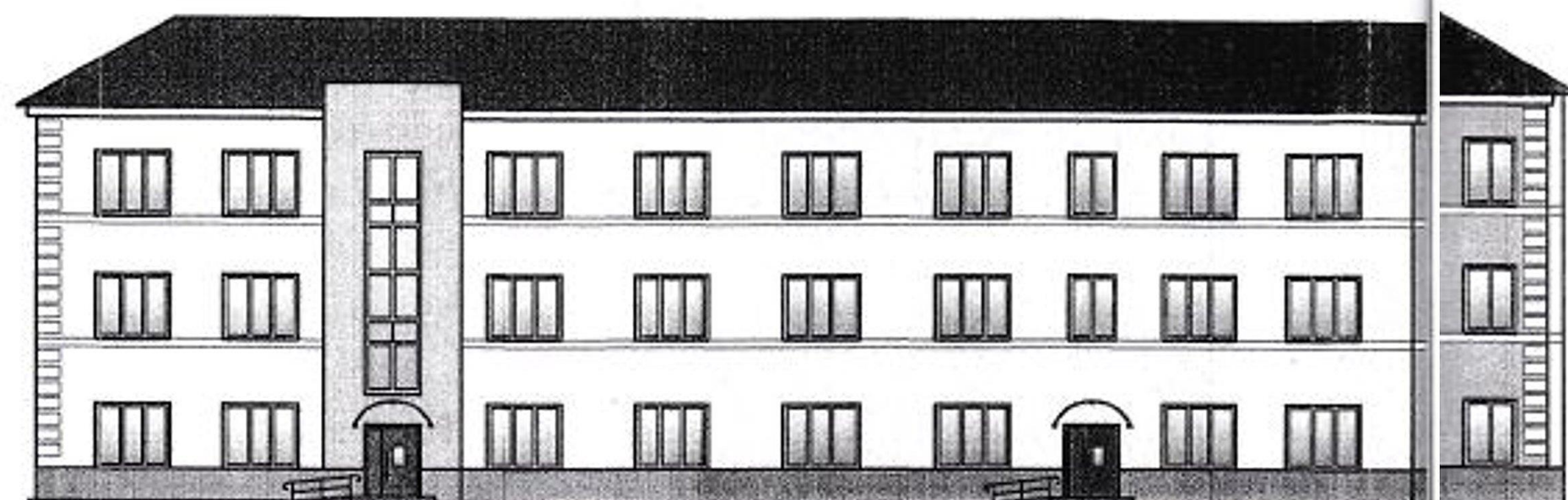
В. В. 12

Отделка фасадов:

- 1. Данный лист читать совместно с листами 1,2,3,25.
- 2. Снаружи стены оштукатурить Н ПМ 1 СС 0,315 "Полимикс-ОС фактурный" в соответствии с требованиями СТБ 1263-2001 "Композиции защитно-отделочные".
- 3. По штукатурке выполнить окраску фасадной ~~внешней~~ паропроницаемой краской "Caparol Alpina", соответствующей требованиям СТБ 1072-97 "Составы полимерные".
- 4. Цоколь оштукатурить и окрасить атмосферостойкой краской в соответствии с требованиями СТБ 1072-97.
- 5. Окраску металлических конструкций фасадов (несущие конструкции козырька, ограждающие конструкции пандуса, лестница на кровлю) выполнить пентафталевой эмалью ПФ 115 по огрунтованной поверхности ГФ 021 поверхности. Покрытие козырька выполнить из поликарбоната канального.

175.21-11.01-АС					
2	3	ИЗМ	40-12	<i>[Signature]</i>	08.12
1	2	ИЗМ	34-12	<i>[Signature]</i>	08.12
Изм. Колич. Лист		Н. док. Подпись		Дата	
ГИП		Жуковский		04.12	
Разраб.		Дегилева		04.12	
Проб.		Денисов		04.12	
Н. констр.		Скьянова		04.12	
Жилой дом №11 по ул. Мичурина в г. Горки					
			Стадия	Лист	Листов
			С	24	
Цветовое решение фасадов 4-7/Е, Ж-А, 7-1/В, 8-4/Ж					
УП "Теплосила" г. Минск					

Фасад 1-В/А

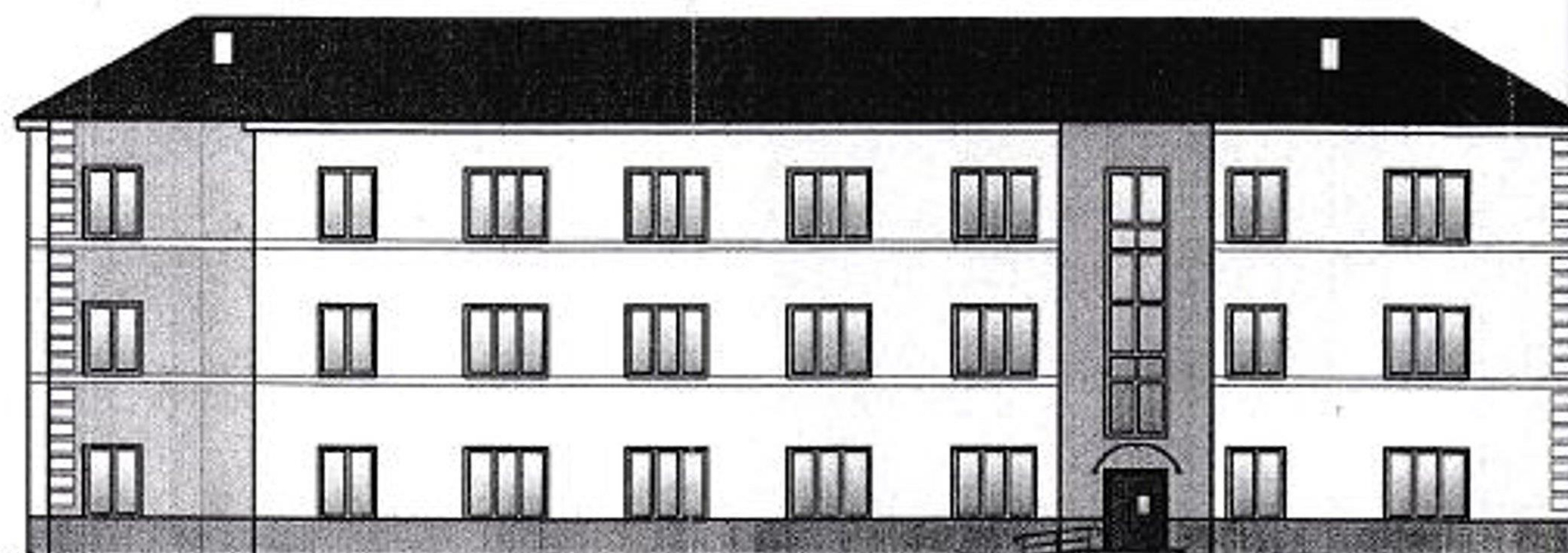


39470

1

8

Фасад А-Ж/В

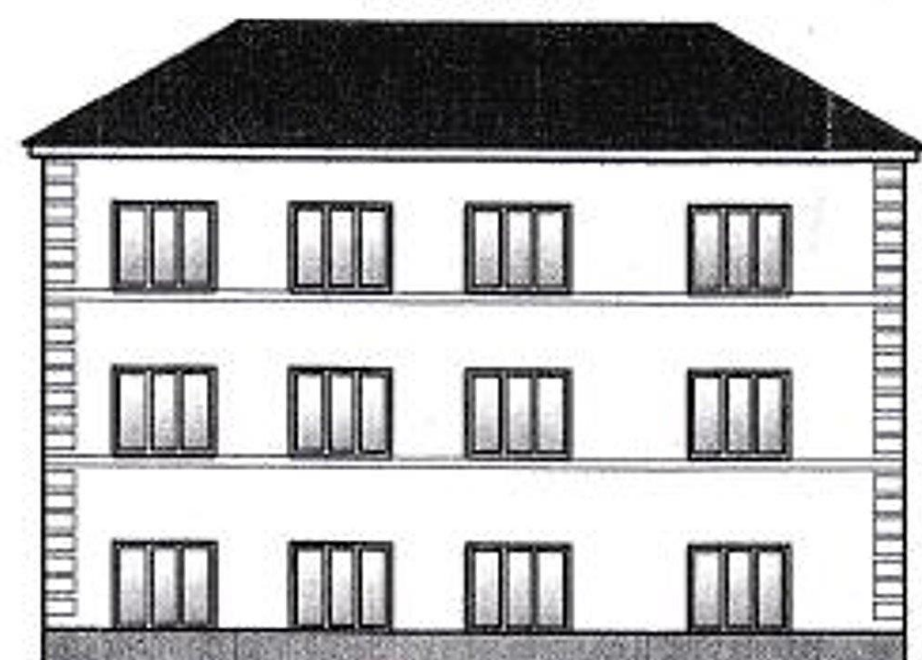


35270

240

А

Фасад В-4/Ж



16540

8

4

Ведомость цветового решения фасадов

Марка, поз.	Элементы	Тип отделки	Цветовой образец	Примечание
1	Стены	Цвет Saragol 3D System Plus Ginster 90		
2	Участки стен	Цвет Saragol 3D System Plus Hell-Weiß (белый)		
3	Участки стен, цоколь	Цвет Saragol 3D System Plus Ginster 45		
4	Двери	Цвет серый (окраска в заводских условиях)		
5	Окна	Профиль ПВХ, цвет белый		
6	Кровля, зонты вент. шахт	Цвет RAL ³⁰⁰⁵ 8017 1.1		
7	Покрытие козырька	Цвет коричневый		
8	Металлические конструкции козырька	Цвет RAL ³⁰⁰⁵ 8017		
9	Элементы водостока	Цвет RAL ³⁰⁰⁵ 8017		
10	Металлические ограждения пандусов	Цвет RAL ³⁰⁰⁵ 8017 1.2		

1. Данный лист читать совместно с листами 1,2,3,24.
2. Общие указания по подготовке фасадов и проведению наружных отделочных работ см. лист АС-1.2 п.23-28

175.21-11.01-АС							
2	1	Изм. 40-12		08.12	Жилой дом №11 по ул.Мичурина в г.Горки		
1	2	Изм. 34-12		08.12			
Изм.	Колич.	Лист	И.док	Подпись	Дата		
ГИП		Жуковский			04.12		
Разраб.		Дегилева			04.12		
Пров.		Денисов			04.12		
Н. констр.		Скамьянова			04.12		
Цветовое решение фасадов 1-В/А, А-Ж/В					Стадия	Лист	Листов
					С	25	
					УП "Теплосила" г. Минск		