

КАК ОКАЗАТЬ ПЕРВУЮ ПОМОЩЬ ПРИ ТЕПЛОМ (СОЛНЕЧНОМ) УДАРЕ



Если у человека повышенная температура тела, влажная бледная кожа, головная боль, тошнота, рвота, головокружение, слабость, потеря сознания, учащенное сердцебиение и дыхание, судороги, значит у него тепловой удар.



Пострадавшего нужно переместить в прохладное, проветриваемое место (в тень или в открытому воздуху).



При отсутствии признаков жизни приступайте к сердечно-легочной реанимации.



Самостоятельно или с помощью окружающих вызовите скорую медицинскую помощь.



Проводите сердечно-легочную реанимацию до восстановления самостоятельного дыхания или до прибытия скорой медицинской помощи.



После восстановления дыхания обеспечьте пострадавшему устойчивое боковое положение и постоянно контролируйте его дыхание до прибытия медицинского персонала.

Положите на голову, шею, лобную область пострадавшего в холодную воду полотенца (салфетки). При судорогах придерживайте голову и туловище пострадавшего, обернув его от травм.

При восстановлении сознания напоите пострадавшего прохладной водой.

КАК ОКАЗАТЬ ПЕРВУЮ ПОМОЩЬ ПРИ ТРАВМАХ КОНЕЧНОСТЕЙ



Осмотрите пострадавшего. Если необходима самостоятельная транспортировка до больницы, нужно обеспечить неподвижность места перелома с помощью шин или подручных средств (ветки, доски), наложенной повязки одежды.



Фиксируйте конечность, обеспечивая для соседних суставов, расположенных выше и ниже места перелома. При переломах шине накладывайте поверх одежды и обуви.



112
ЕДИННЫЙ ТЕЛЕФОН
СПАСЕНИЯ

ПОХОДНАЯ АПТЕЧКА: ЧТО В НЕЙ ДОЛЖНО БЫТЬ И КАК ЭТО ИСПОЛЬЗОВАТЬ?



Решвор перекиси водорода - им можно
протереть порез или ссадину, чтобы обеззаразить их

Йод - чтобы в ранку не попали бактерии,
можно осторожно прижечь ее по краям
раствором йода. Только помни, что обильно лить
его на кожу, особенно на место, где верхний слой
кожи не в коем случае НЕЛЬЗЯ, ты можешь
получить очень болезненный ожог!

Марлевые бинты, вата, ватные палочки - ты
можешь использовать их для очищения раны,
смазывания порезов и царапин дезинфицирующими
и обезболивающими средствами, а также для
перевязки



Обычный и бактерицидный лейкопластырь -
обычный пластырь ты можешь использовать
для закрепления марлевой повязки на ранке,
бактерицидным можно заклеить небольшой порез
или ссадину

Таблетки активированного угля - их принимают при
проблемах с желудком, при пищевых отравлениях,
жаропонижающие и обезболивающие препараты

Помните!
Лекарственные препараты можно принимать только
с разрешения врача или родителей!



Министерство здравоохранения
Республики Беларусь



ЛУЧШИЙ ОТДЫХ

БЕЗОПАСНЫЙ ОТДЫХ

ВСЕ, ЧТО НУЖНО ЗНАТЬ О КЛЕЩАХ!



Почему опасны клещи?

КЛЕЩИ - переносчики клещевого энцефалита и боррелиоза, которые могут привести к инвалидности, а иногда и к смерти.

Как защититься от укуса клеща

Меры предосторожности

Надеть калоши или головной убор

Использовать одежду с длинными рукавами

Обработать одежду репеллентами

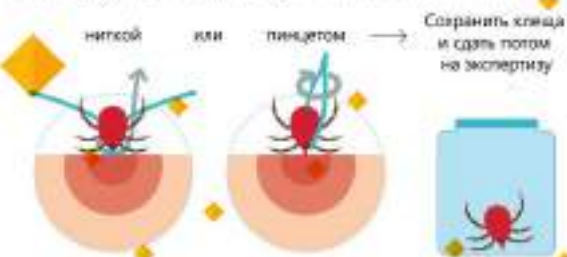
Клеща легче заметить на светлых брюках

Высокая закрытая обувь не даст клещу залезть под брюки



Если клещ уже укусил

1. Обратиться в травмпункт
2. Если медучреждения далеко, удалить клеща самостоятельно



При удалении нельзя:



касаться клеща незащищенными руками



сдавливать клеща руками



мазать место укуса маслом, бензином или керосином

ЯДОВИТЫЕ РАСТЕНИЯ И ГРИБЫ

ЯДОВИТЫЕ РАСТЕНИЯ



КАК ИЗБЕЖАТЬ ОТРАВЛЕНИЯ ЯДОВИТЫМИ РАСТЕНИЯМИ

Не рви красивое незнакомое растение с яркими плодами

Не бери в рот первую попавшуюся ягоду, травинку, листик

После прогулки тщательно вымой руки с мылом

ЯДОВИТЫЕ ГРИБЫ



ПОМНИТЕ!

ЧТОБЫ НЕ ОТРАВИТЬСЯ, НЕ СОБИРАЙ НЕЗНАКОМЫЕ ГРИБЫ, НЕ УПОТРЕБЛЯЙ В ПИЩУ СТАРЫЕ, ИСПОРЧЕННЫЕ, ИМЕЮЩИЕ У ОСНОВАНИЯ КЛУБНЕВИДНОЕ УТОЛЩЕНИЕ.

НЕ ХРАНИ НЕОБРАБОТАННЫЕ ГРИБЫ БОЛЕЕ 24 ЧАСОВ.

Защита от змей

Ежегодно в больницы обращаются по 5-10 человек, укушенных змеями.



При организации пикника необходимо осмотреть территорию и принять растения

ЧЕГО НЕЛЬЗЯ ДЕЛАТЬ ПРИ УКУСАХ ЗМЕЙ

Нельзя колоть и убивать змей.

Нельзя накладывать жгут. Он не препятствует распространению яда, зато может вызвать омертвление конечностей и гангрену.

Запрещается пить алкоголь. Он ускоряет распространение яда с кровью по всему телу.

Нельзя прижигать место укуса. При укусе змеи яд проникает глубоко под кожу.

Запрещается накладывать согревающие компрессы и мазать согревающими мазями.



ЗАПОМНИТЕ САМОЕ ГЛАВНОЕ:

Потерпевшего необходимо в кратчайшие сроки доставить в больницу. Если укус в ногу — переносить на носилках.